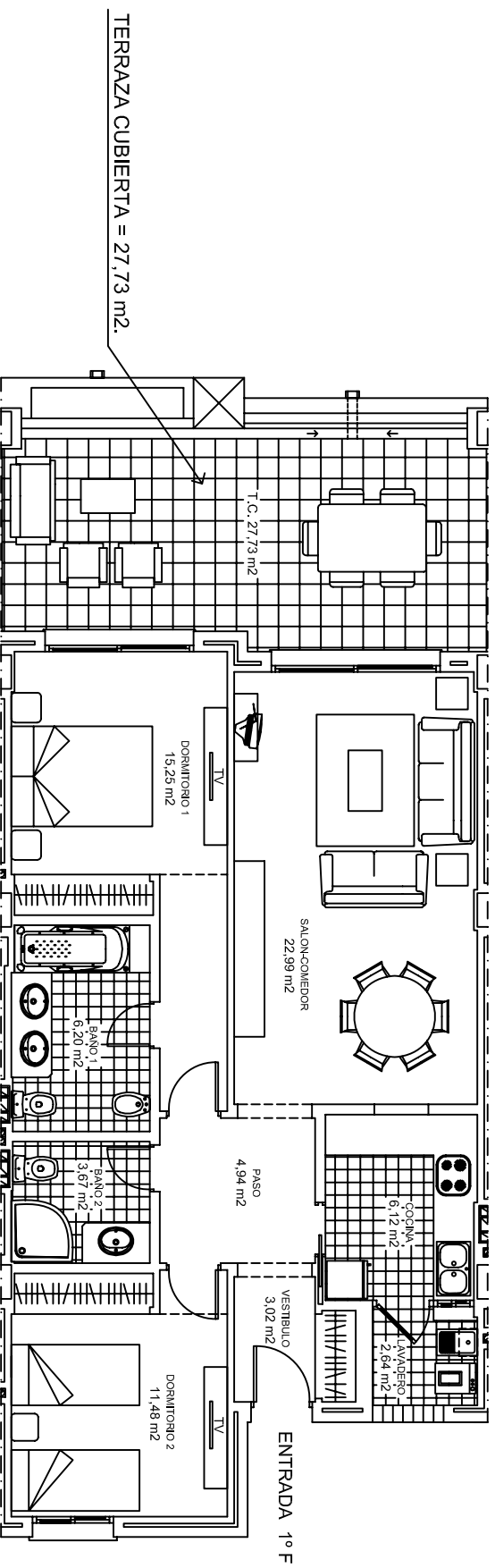


BLOQUE III PLANTA PRIMERA VIVIENDA 1º F



SUPERFICIE VIVIENDA	=	89,69 M2.	PLAZA DE APARCAMIENTO	
SUPERFICIE TERRAZA CUBIERTA	=	27,73 M2.	SUPERFICIE TRASTERO =	10,74 M2.
SUPERFICIE TOTAL	=	117,42 M2.		