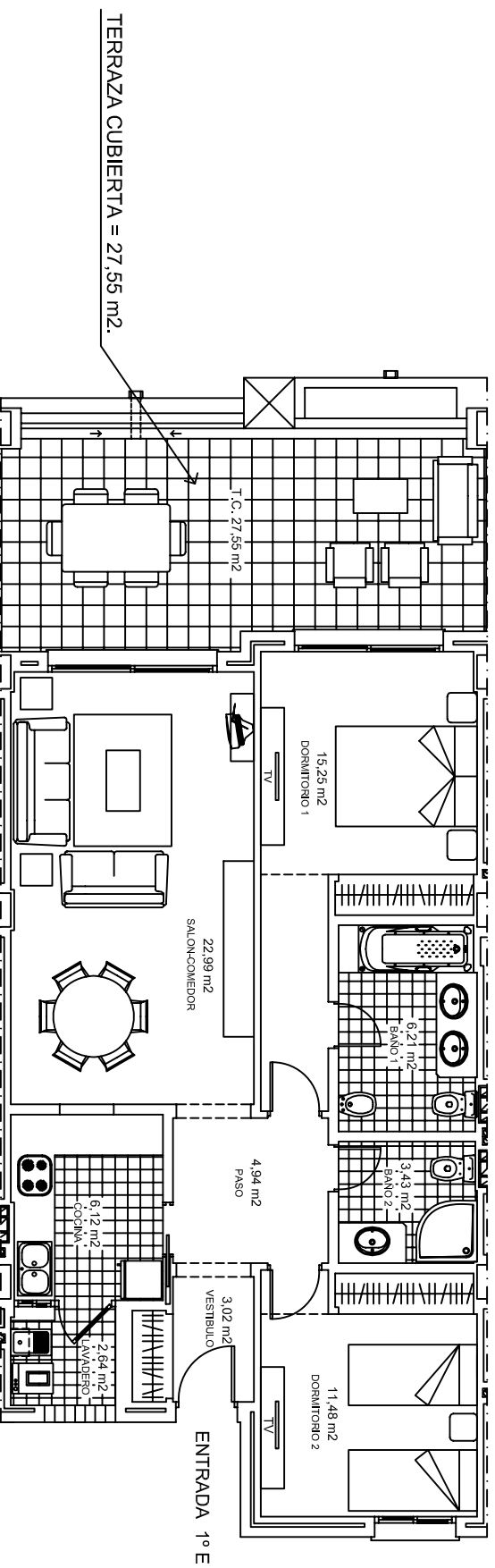


BLOQUE III PLANTA PRIMERA VIVIENDA 1º E



SUPERFICIE VIVIENDA	=	91,09 M2.	PLAZA DE APARCAMIENTO
SUPERFICIE TERRAZA CUBIERTA	=	<u>27,55 M2.</u>	SUPERFICIE TRASTERO = 9,26 M2.
SUPERFICIE TOTAL	=	<u>118,64 M2.</u>	