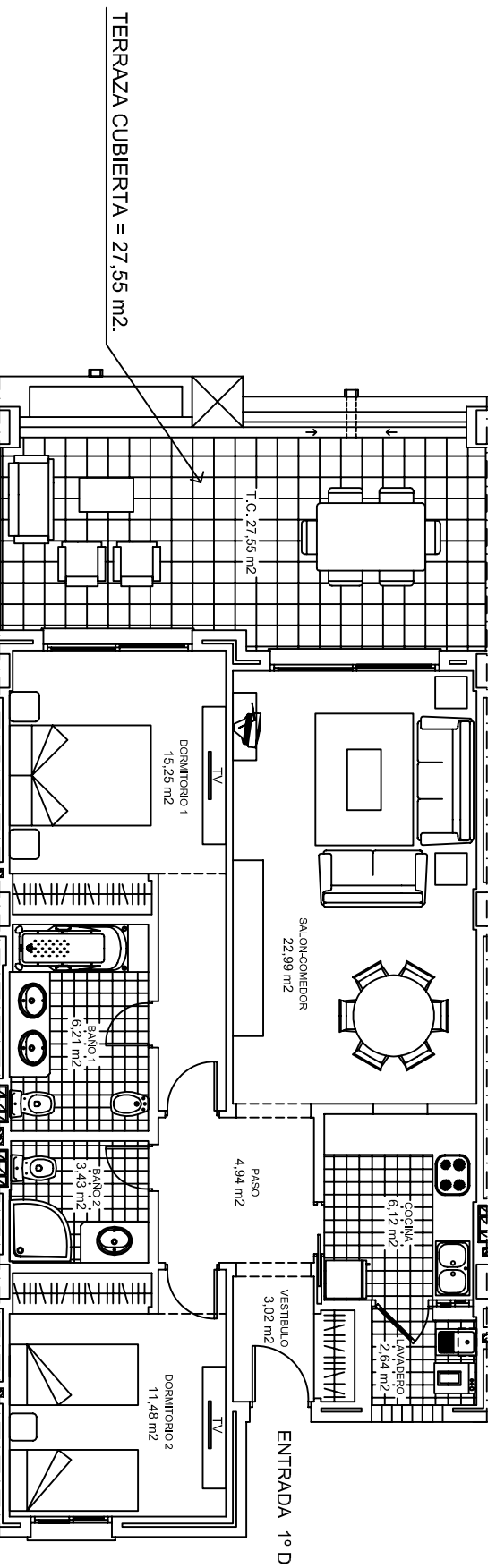


# BLOQUE III PLANTA PRIMERA VIVIENDA 1º D



SUPERFICIE VIVIENDA = 91,39 M2.  
SUPERFICIE TERRAZA CUBIERTA = 27,55 M2.  
SUPERFICIE TOTAL = 118,94 M2.

PLAZA DE APARCAMIENTO  
SUPERFICIE TRASTERO = 10,20 M2.