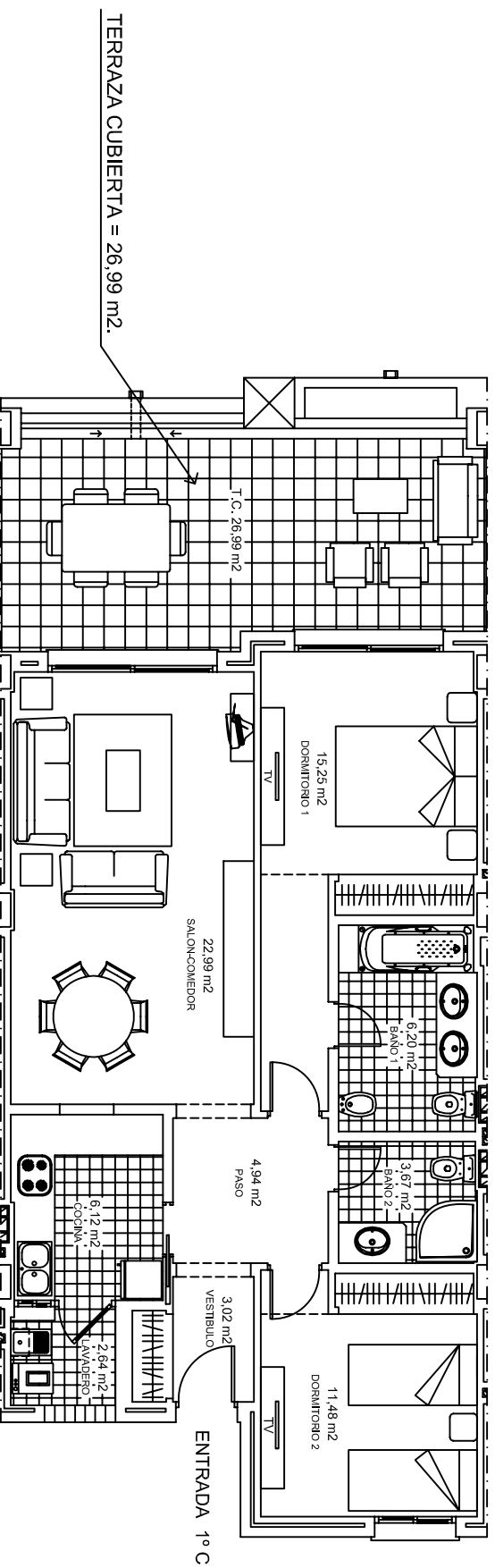


BLOQUE III PLANTA PRIMERA VIVIENDA 1º C



SUPERFICIE VIVIENDA	=	89,38 M ² .	PLAZA DE APARCAMIENTO
SUPERFICIE TERRAZA CUBIERTA	=	26,99 M ² .	SUPERFICIE TRASTERO = 10,74 M ² .
SUPERFICIE TOTAL	=	116,37 M ² .	