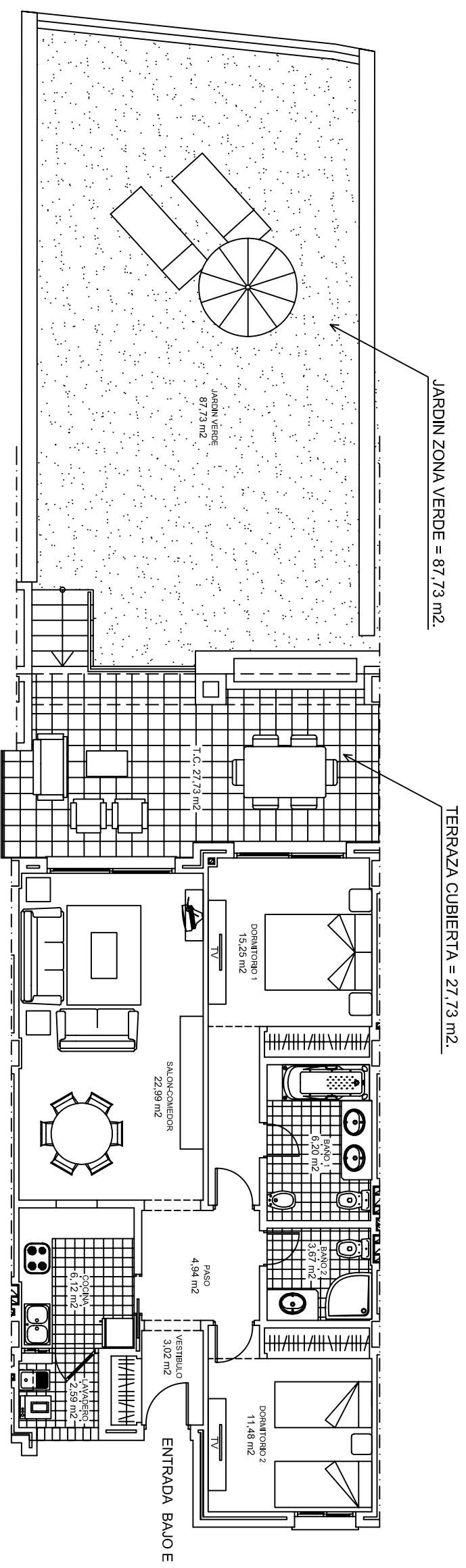


BLOQUE III PLANTA BAJA VIVIENDA BAJO F



SUPERFICIE VIVIENDA = 89,69 M².
SUPERFICIE TERRAZA CUBIERTA = 27,73 M².
SUPERFICIE JARDIN VERDE = 87,73 M².
SUPERFICIE TOTAL = 205,15 M².

PLAZA DE APARCAMIENTO
SUPERFICIE TRASTERO = 10,20 M².