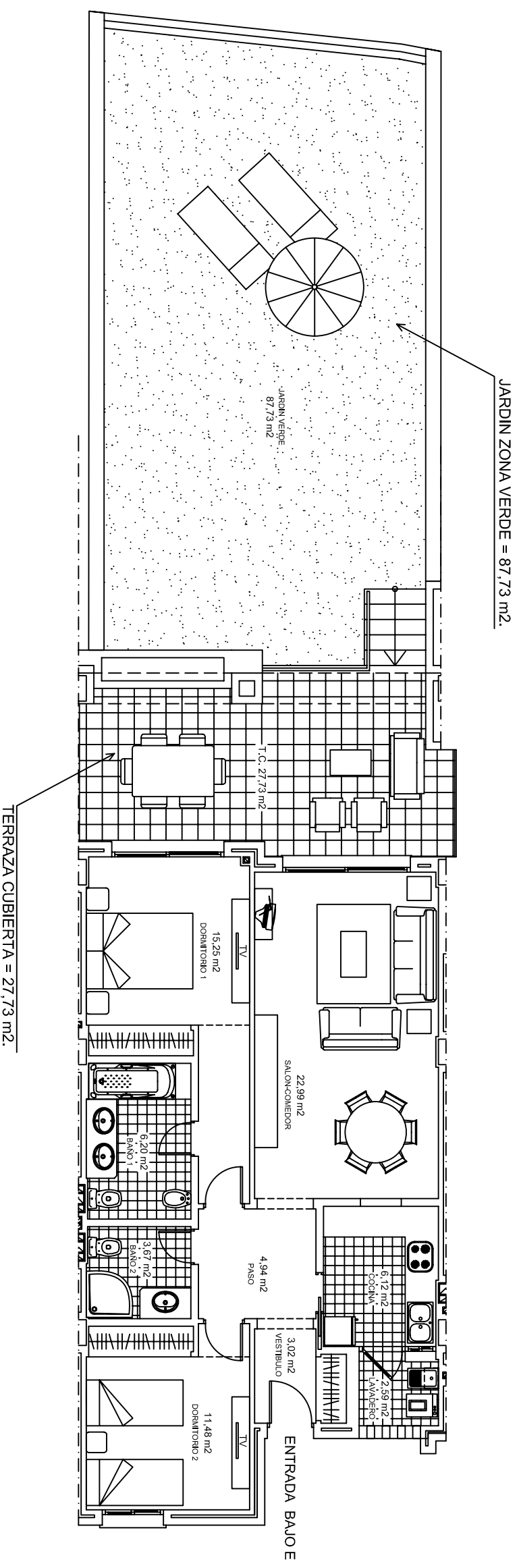


BLOQUE III PLANTA BAJA
 VIVIENDA BAJO E

TIPO F
 PLANTA BAJA
 2 VIVIENDAS



SUPERFICIE VIVIENDA = 91,09 M2.
 SUPERFICIE TERRAZA CUBIERTA = 27,55 M2.
 SUPERFICIE JARDIN VERDE = 83,75 M2.
 SUPERFICIE TOTAL = 202,39 M2.

PLAZA DE APARCAMIENTO
 SUPERFICIE TRASTERO = 13,81 M2.