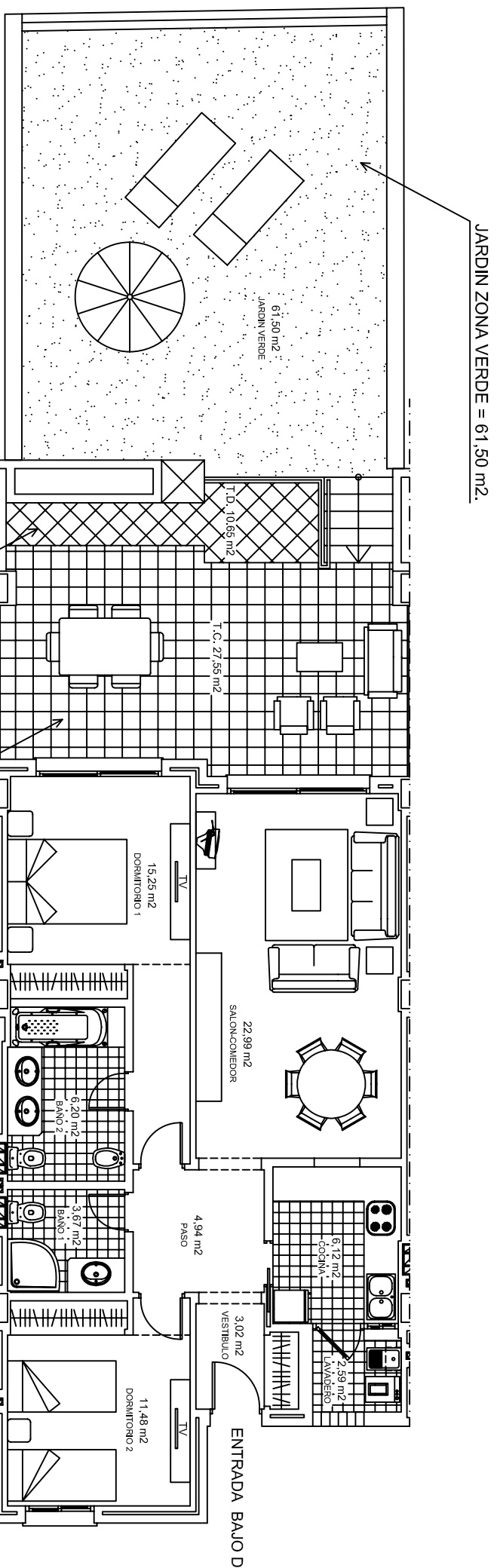


## BLOQUE III PLANTA BAJA VIVIENDA BAJO D



SUPERFICIE VIVIENDA	=	91,39 M <sup>2</sup> .
SUPERFICIE TERRAZA CUBIERTA	=	27,55 M <sup>2</sup> .
SUPERFICIE TERRAZA DESCUBIERTA	=	10,65 M <sup>2</sup> .
SUPERFICIE JARDIN VERDE	=	61,50 M <sup>2</sup> .
<b>SUPERFICIE TOTAL</b>	<b>=</b>	<b>191,09 M<sup>2</sup>.</b>

PLAZA DE APARCAMIENTO	
SUPERFICIE TRASTERO =	10,20 M <sup>2</sup> .