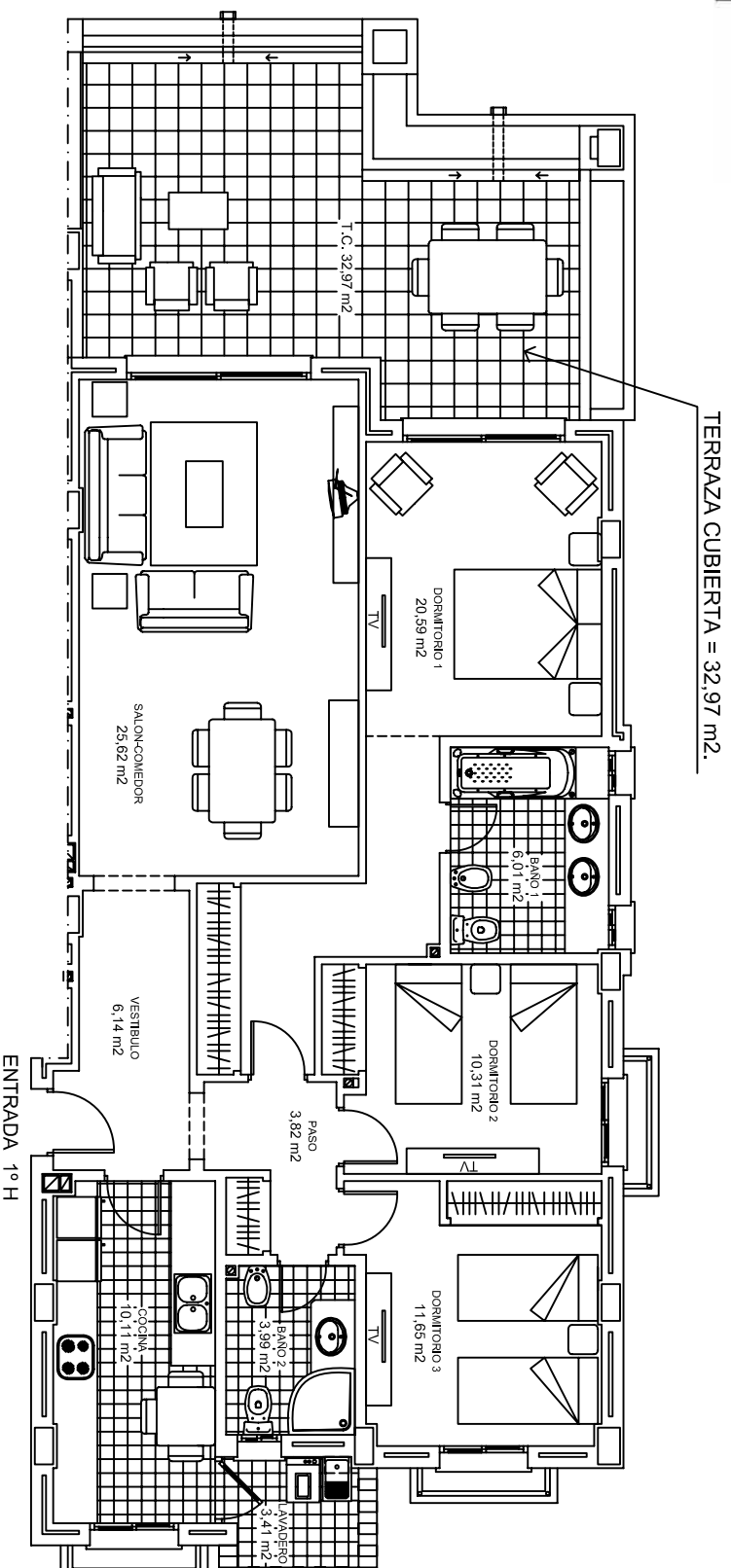


# BLOQUE II PLANTA PRIMERA VIVIENDA 1º H



SUPERFICIE VIVIENDA = 120,09 M2.  
SUPERFICIE TERRAZA CUBIERTA = 32,97 M2.  
SUPERFICIE TOTAL = 153,06 M2.

PLAZA DE APARCAMIENTO  
SUPERFICIE TRASTERO = 9,96 M2.