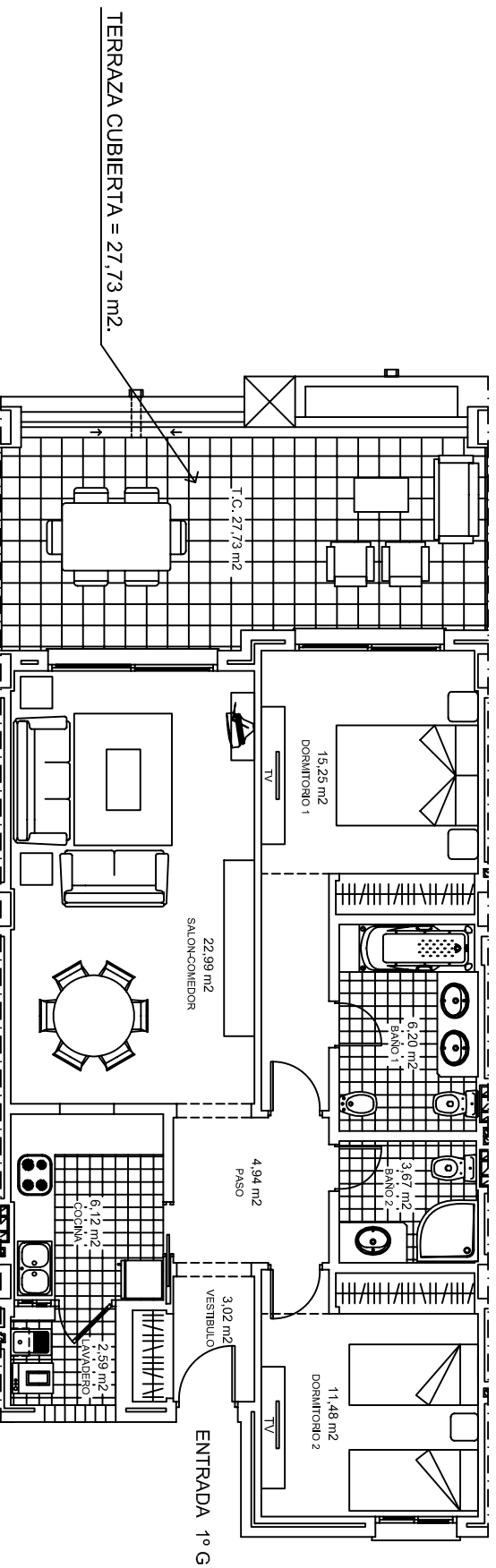


BLOQUE II PLANTA PRIMERA VIVIENDA 1º G



SUPERFICIE VIVIENDA = 89,69 M2.
SUPERFICIE TERRAZA CUBIERTA = 27,73 M2.
SUPERFICIE TOTAL = 117,42 M2.

PLAZA DE APARCAMIENTO
SUPERFICIE TRASTERO = 8,87 M2.