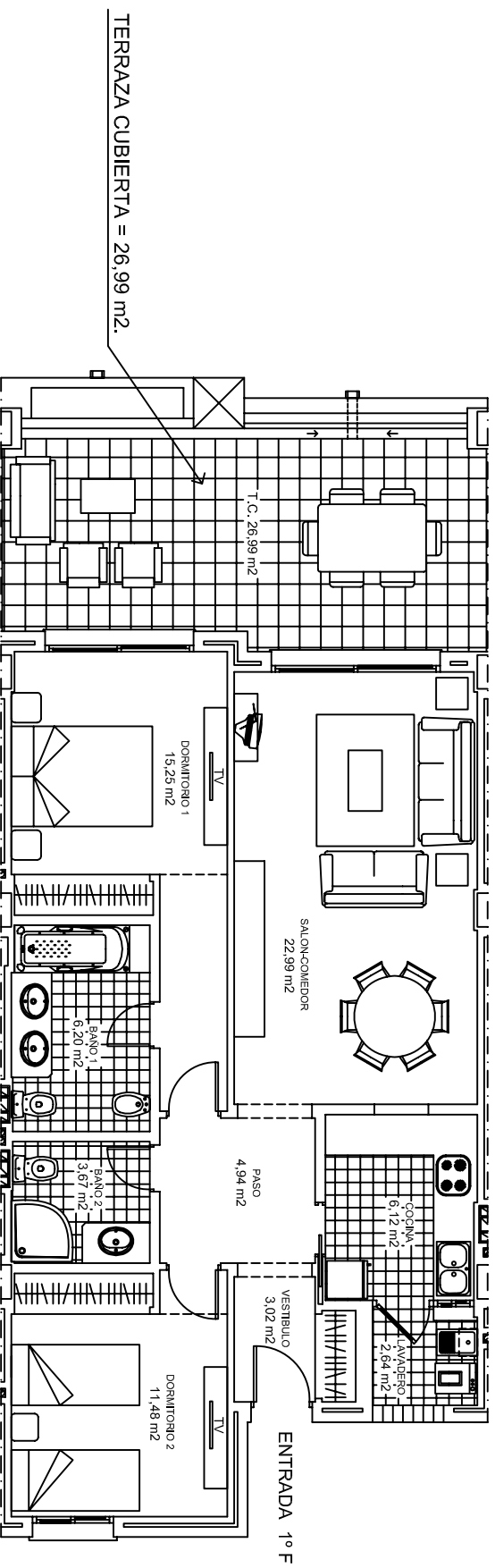


BLOQUE II PLANTA PRIMERA VIVIENDA 1º F



SUPERFICIE VIVIENDA = 89,38 M2.
SUPERFICIE TERRAZA CUBIERTA = 26,99 M2.
SUPERFICIE TOTAL = 116,37 M2.

PLAZA DE APARCAMIENTO
SUPERFICIE TRASTERO = 8,87 M2.