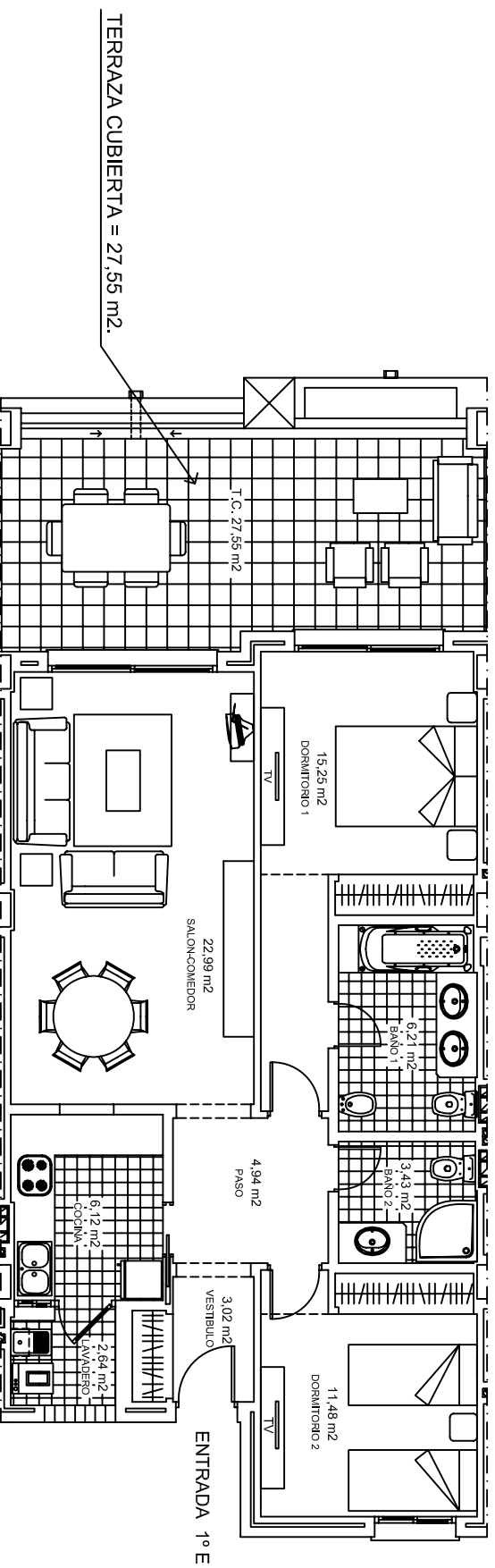


BLOQUE II PLANTA PRIMERA VIVIENDA 1º E



SUPERFICIE VIVIENDA	=	91,39 M ² .	PLAZA DE APARCAMIENTO
SUPERFICIE TERRAZA CUBIERTA	=	<u>27,55 M².</u>	SUPERFICIE TRASTERO = 9,96 M ² .
SUPERFICIE TOTAL	=	<u>118,94 M².</u>	