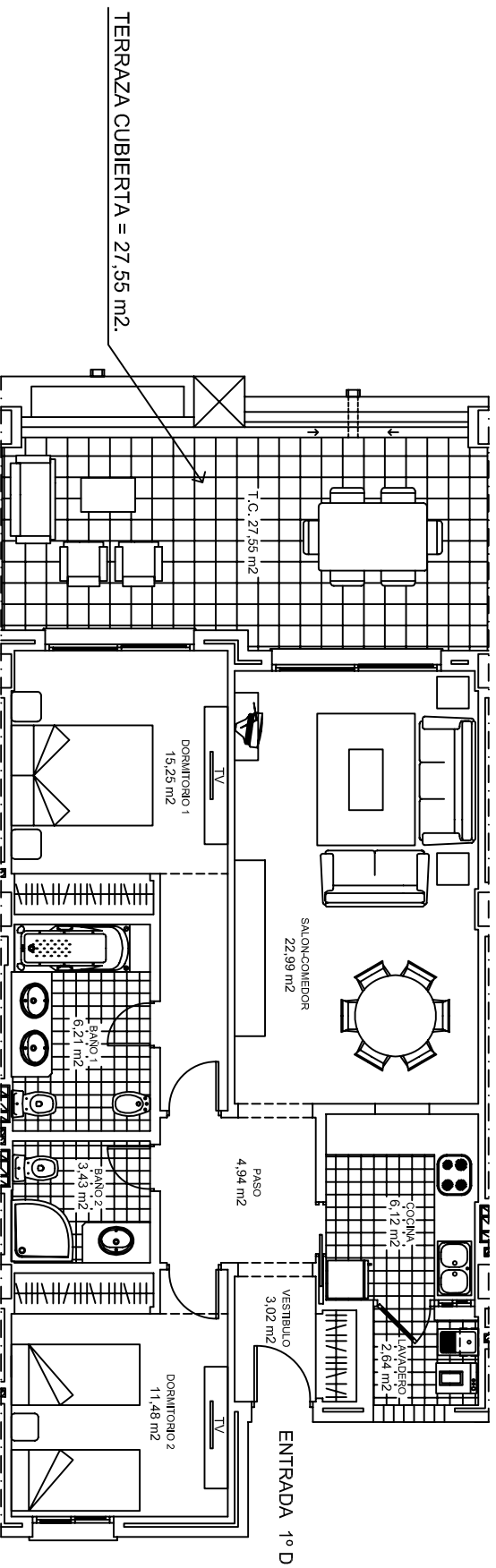


BLOQUE II PLANTA PRIMERA VIVIENDA 1º D



SUPERFICIE VIVIENDA	=	91,39 M2.	PLAZA DE APARCAMIENTO
SUPERFICIE TERRAZA CUBIERTA	=	27,55 M2.	SUPERFICIE TRASTERO = 8,87 M2.
SUPERFICIE TOTAL	=	118,94 M2.	