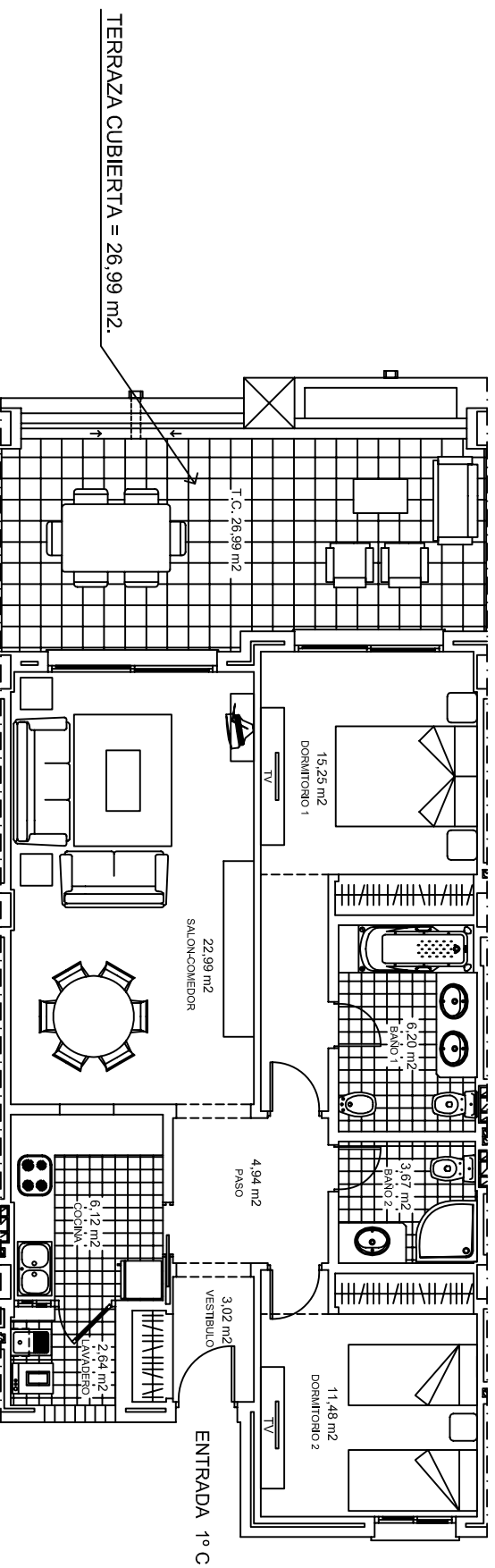


BLOQUE II PLANTA PRIMERA VIVIENDA 1º C



SUPERFICIE VIVIENDA = 89,38 M².
SUPERFICIE TERRAZA CUBIERTA = 26,99 M².
SUPERFICIE TOTAL = 116,37 M².

PLAZA DE APARCAMIENTO
SUPERFICIE TRASTERO = 8,87 M².