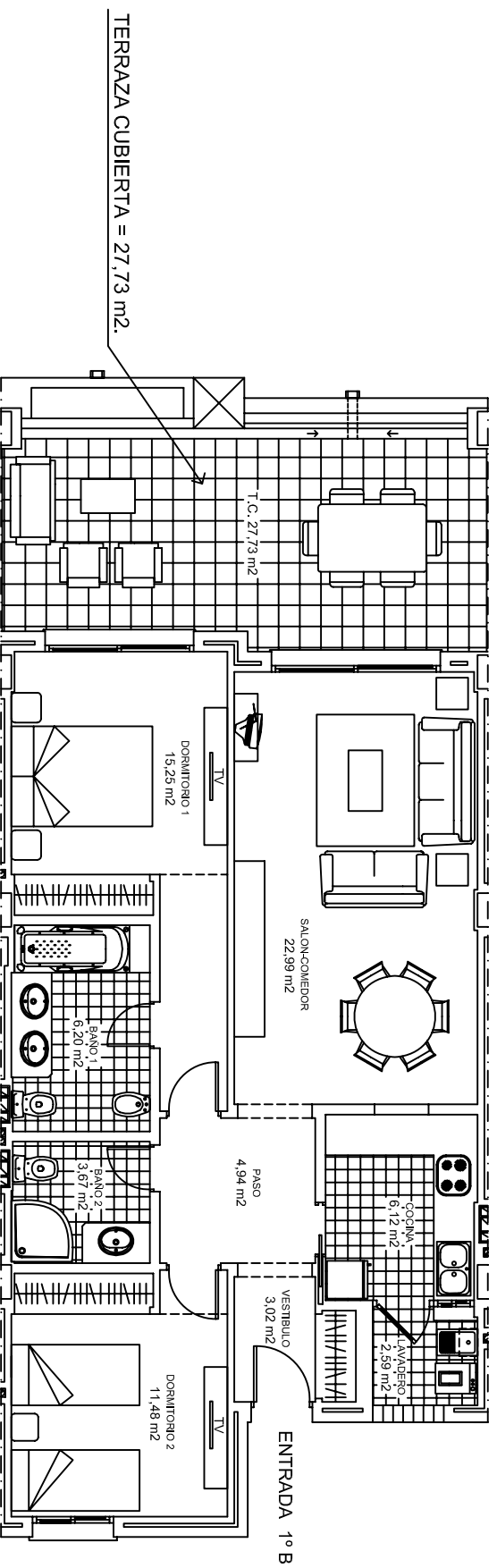


BLOQUE II PLANTA PRIMERA VIVIENDA 1º B



SUPERFICIE VIVIENDA	=	89,69 M2.	PLAZA DE APARCAMIENTO
SUPERFICIE TERRAZA CUBIERTA	=	27,73 M2.	SUPERFICIE TRASTERO = 9,33 M2.
SUPERFICIE TOTAL	=	117,42 M2.	