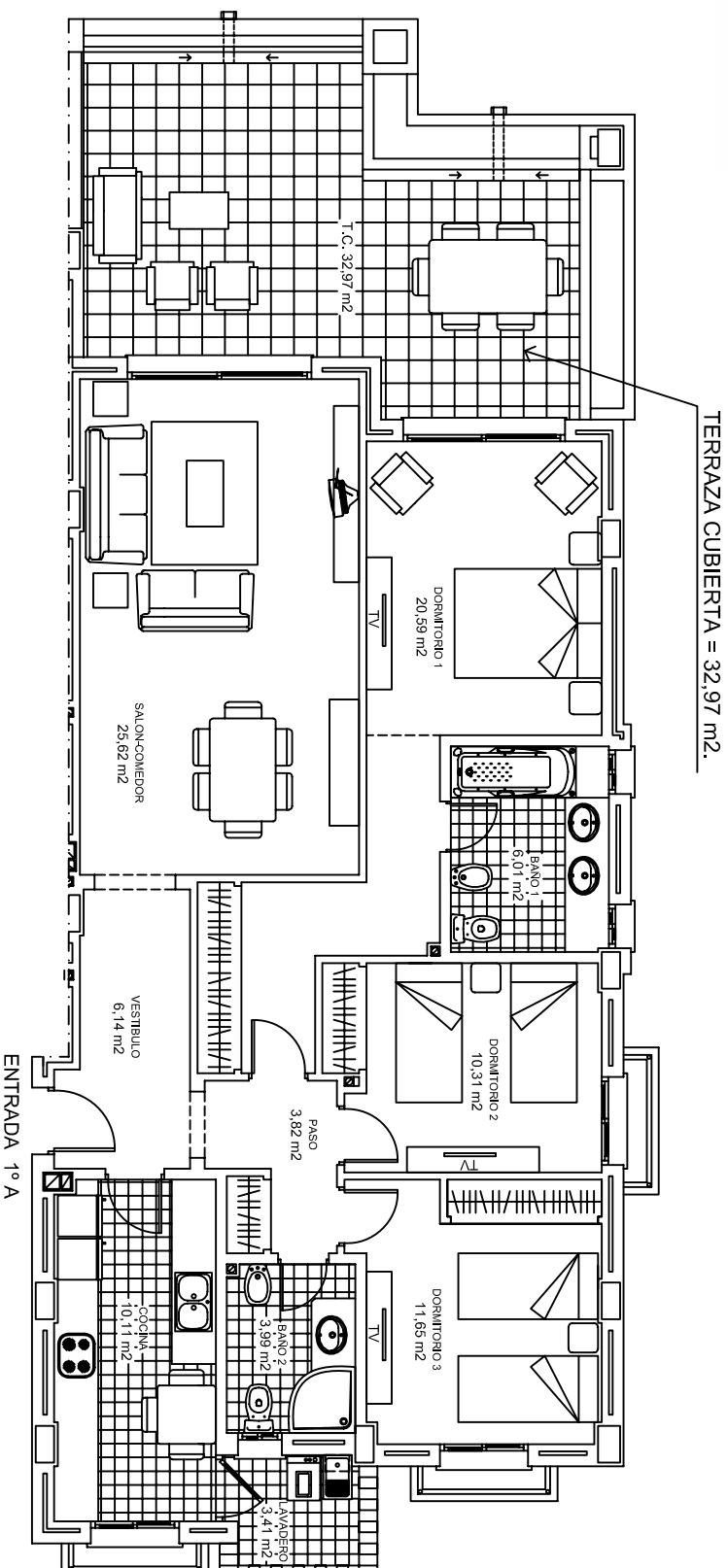


# BLOQUE II PLANTA PRIMERA VIVIENDA 1º A



SUPERFICIE VIVIENDA = 120,09 M<sup>2</sup>.  
SUPERFICIE TERRAZA CUBIERTA = 32,97 M<sup>2</sup>.  
SUPERFICIE TOTAL = 153,06 M<sup>2</sup>.

PLAZA DE APARCAMIENTO  
SUPERFICIE TRASTERO = 8,87 M<sup>2</sup>.