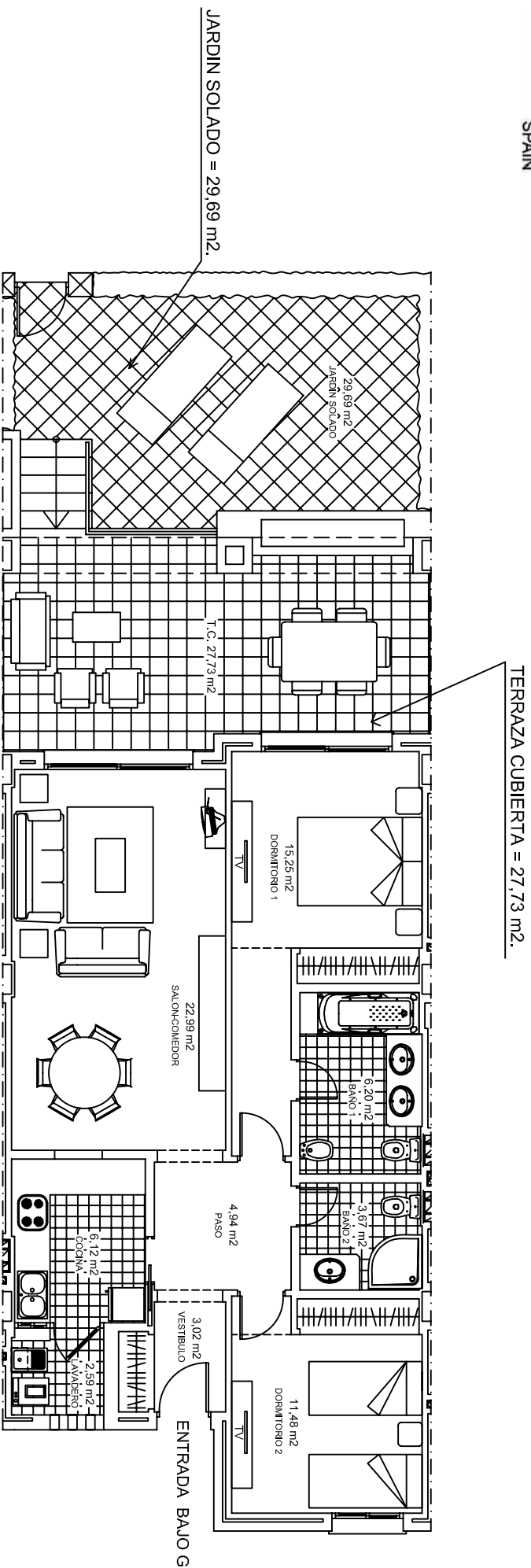


BLOQUE II PLANTA BAJA VIVIENDA BAJO G



SUPERFICIE VIVIENDA = 89,69 M2.
 SUPERFICIE TERRAZA CUBIERTA = 27,73 M2.
 SUPERFICIE JARDIN SOLADO = 29,69 M2.
 SUPERFICIE TOTAL = 147,11 M2.

PLAZA DE APARCAMIENTO
 SUPERFICIE TRASTERO = 9,33 M2.