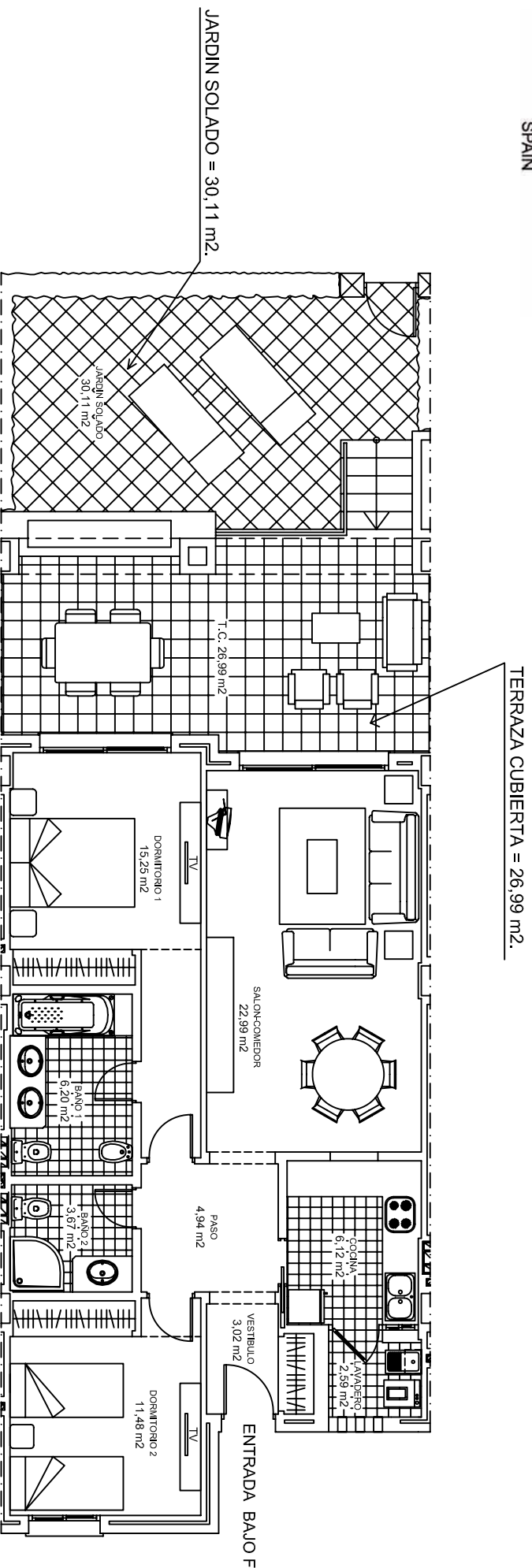


BLOQUE II PLANTA BAJA VIVIENDA BAJO F



SUPERFICIE VIVIENDA = 89,38 M².
SUPERFICIE TERRAZA CUBIERTA = 26,99 M².
SUPERFICIE JARDIN SOLADO = 30,11 M².
SUPERFICIE TOTAL = 146,48 M².

PLAZA DE APARCAMIENTO
SUPERFICIE TRASTERO = 9,96 M².