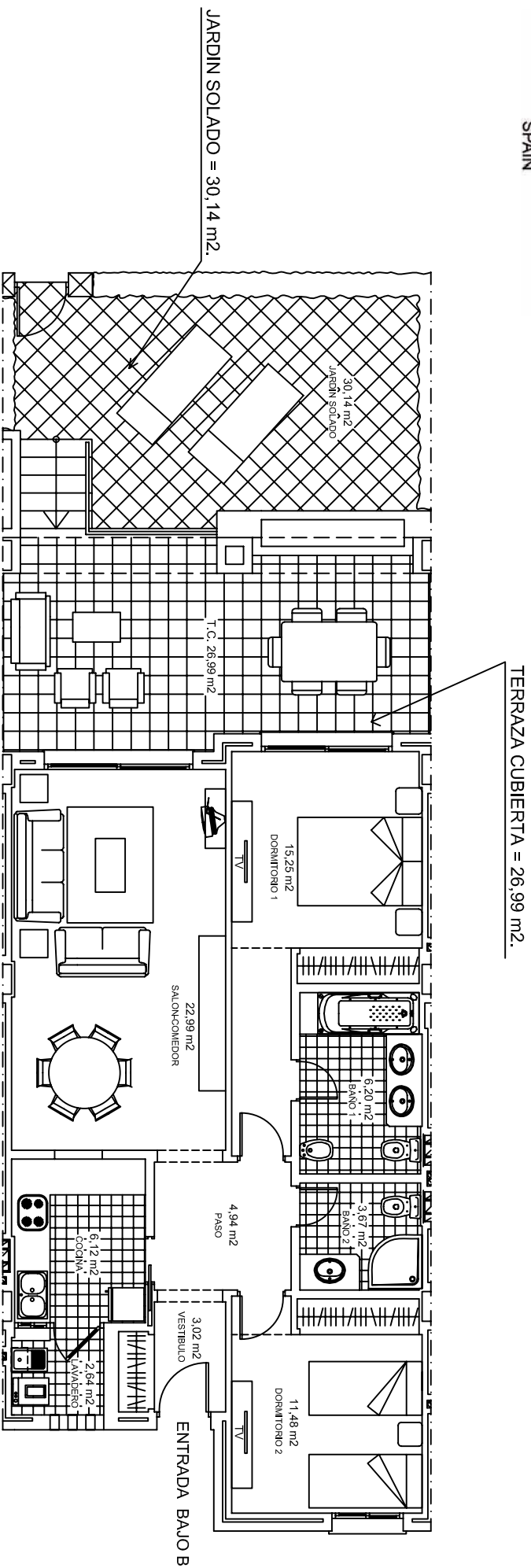


BLOQUE II PLANTA BAJA VIVIENDA BAJO C



SUPERFICIE VIVIENDA = 89,38 M2.
 SUPERFICIE TERRAZA CUBIERTA = 26,99 M2.
 SUPERFICIE JARDIN SOLADO = 30,14 M2.
 SUPERFICIE TOTAL = 146,51 M2.

PLAZA DE APARCAMIENTO
 SUPERFICIE TRASTERO = 9,96 M2.