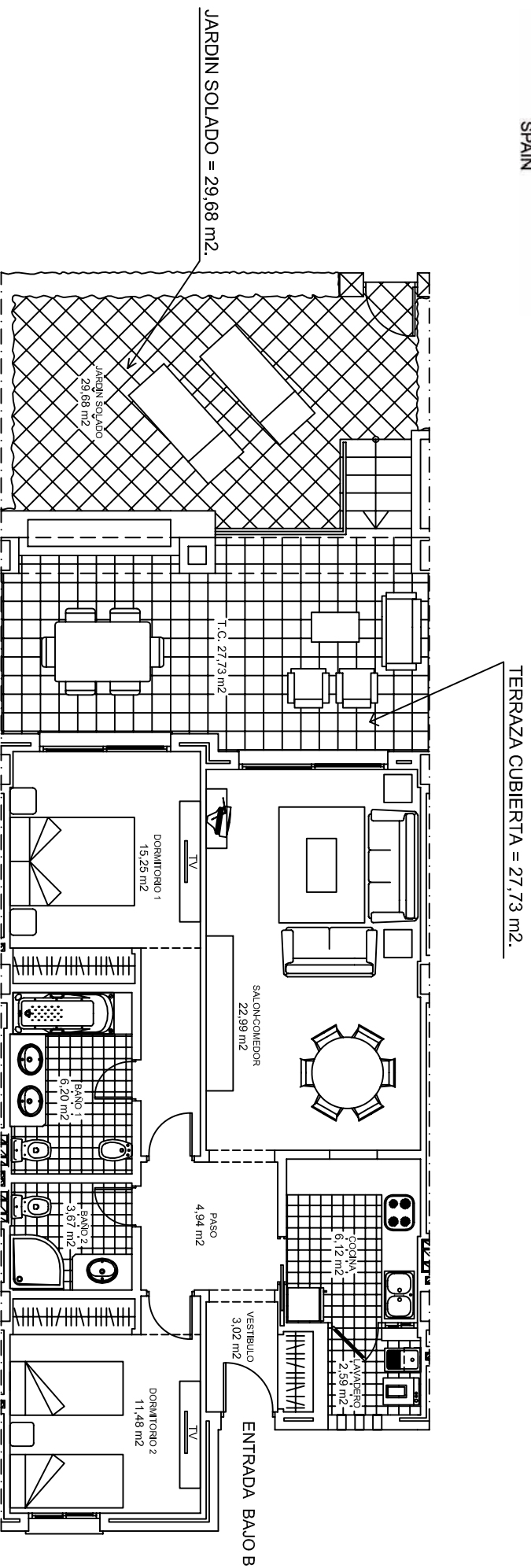


BLOQUE II PLANTA BAJA VIVIENDA BAJO B



SUPERFICIE VIVIENDA = 89,69 M².
SUPERFICIE TERRAZA CUBIERTA = 27,73 M².
SUPERFICIE JARDIN SOLADO = 29,68 M².
SUPERFICIE TOTAL = 147,10 M².

PLAZA DE APARCAMIENTO
SUPERFICIE TRASTERO = 10,50 M².