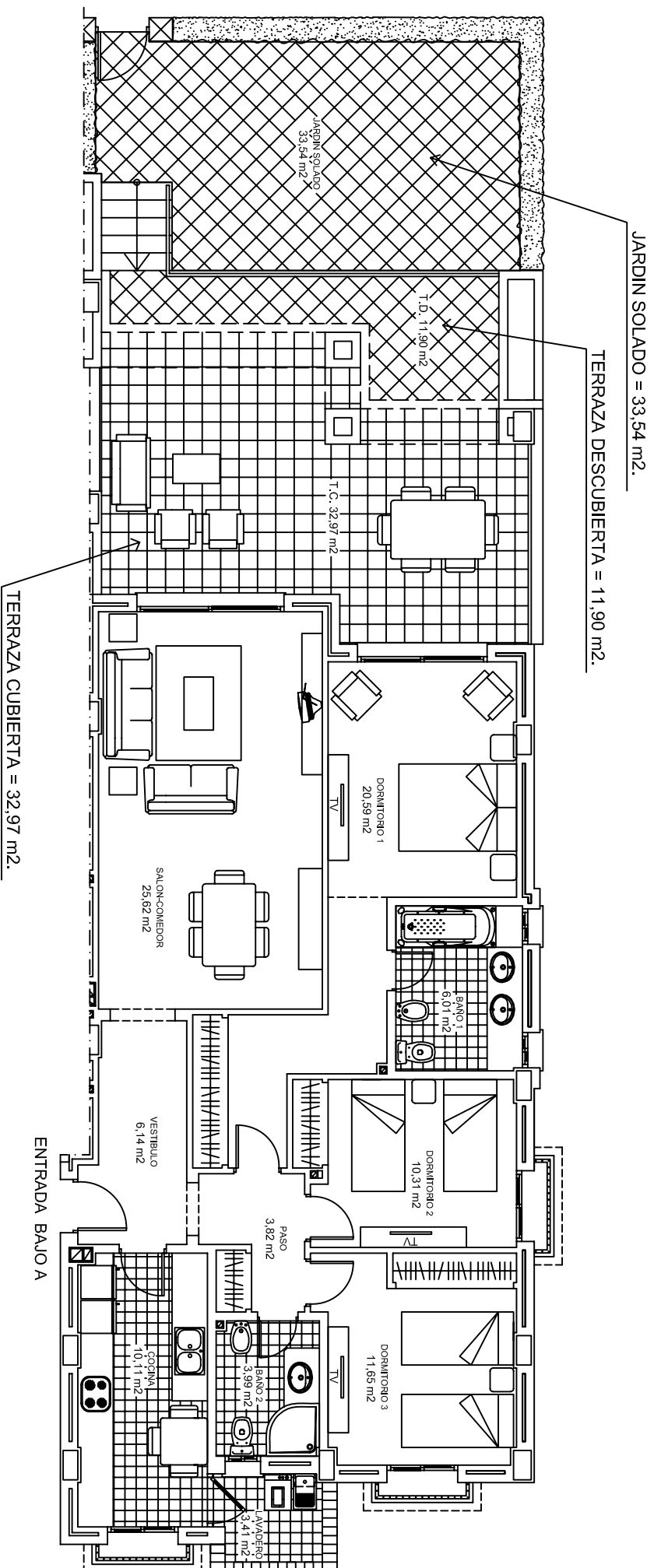


BLOQUE II PLANTA BAJA VIVIENDA BAJO A



SUPERFICIE VIVIENDA = 120,09 M2.
 SUPERFICIE TERRAZA CUBIERTA = 32,97 M2.
 SUPERFICIE TERRAZA DESCUBIERTA = 11,90 M2.
 SUPERFICIE JARDIN SOLADO = 33,54 M2.
 SUPERFICIE TOTAL = 198,50 M2.

PLAZA DE APARCAMIENTO
 SUPERFICIE TRASTERO = 9,96 M2.