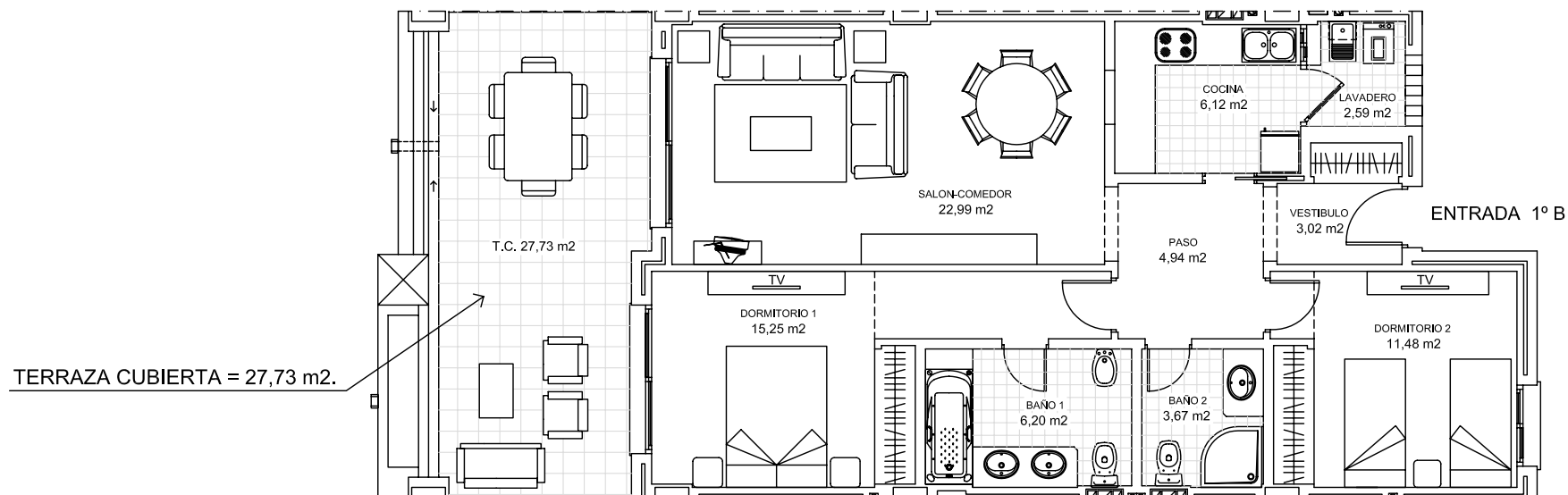


# BLOQUE I PLANTA PRIMERA VIVIENDA 1º B



TERRAZA CUBIERTA = 27,73 m2.

SUPERFICIE VIVIENDA = 89,69 M2.  
 SUPERFICIE TERRAZA CUBIERTA = 27,73 M2.  
 SUPERFICIE TOTAL = 117,42 M2.

PLAZA DE APARCAMIENTO  
 SUPERFICIE TRASTERO = 9,96 M2.