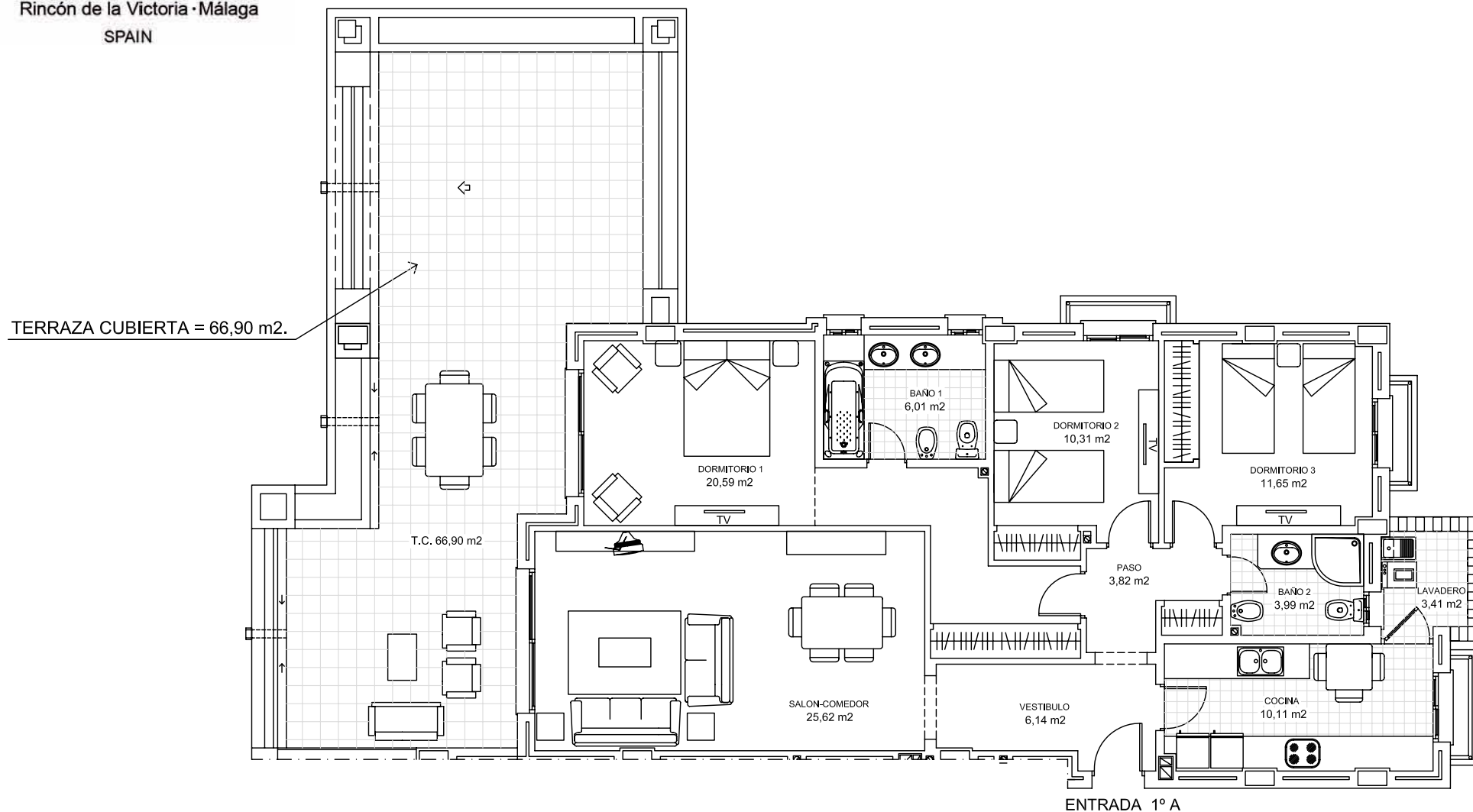


BLOQUE I PLANTA PRIMERA VIVIENDA 1º A



SUPERFICIE VIVIENDA	=	120,09 M ² .
SUPERFICIE TERRAZA CUBIERTA	=	<u>66,90 M².</u>
SUPERFICIE TOTAL	=	186,99 M ² .

PLAZA DE APARCAMIENTO
SUPERFICIE TRASTERO = 9,96 M².