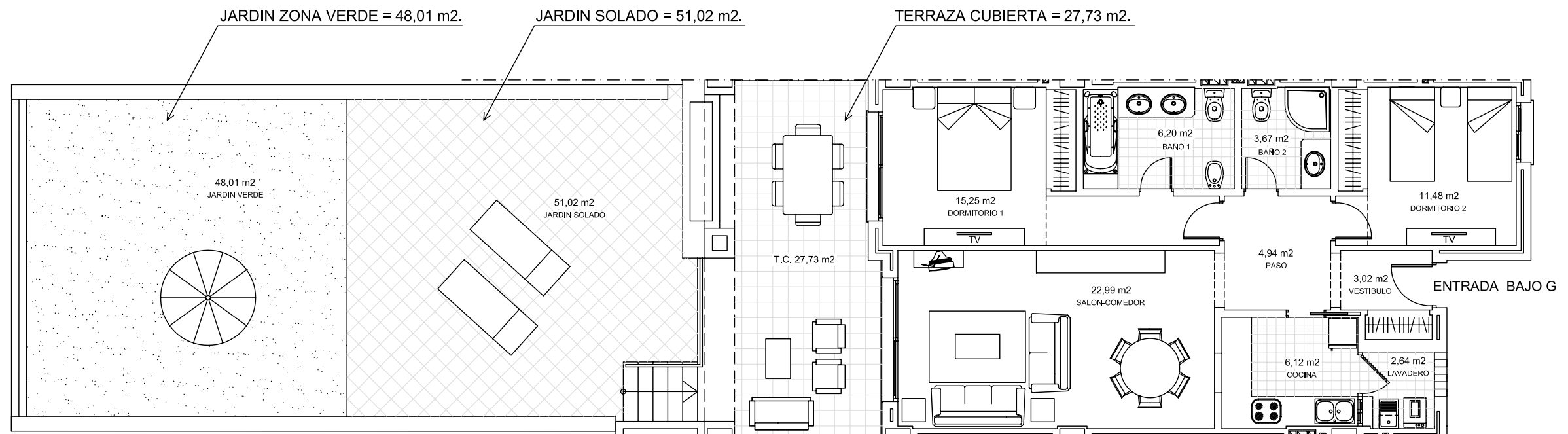


BLOQUE I PLANTA BAJA VIVIENDA BAJO G



SUPERFICIE VIVIENDA	=	89,69 M ² .
SUPERFICIE TERRAZA CUBIERTA	=	27,73 M ² .
SUPERFICIE JARDIN SOLADO	=	51,02 M ² .
SUPERFICIE JARDIN VERDE	=	<u>46,57 M².</u>
SUPERFICIE TOTAL	=	220,31 M ² .

PLAZA DE APARCAMIENTO
 SUPERFICIE TRASTERO = 10,50 M².