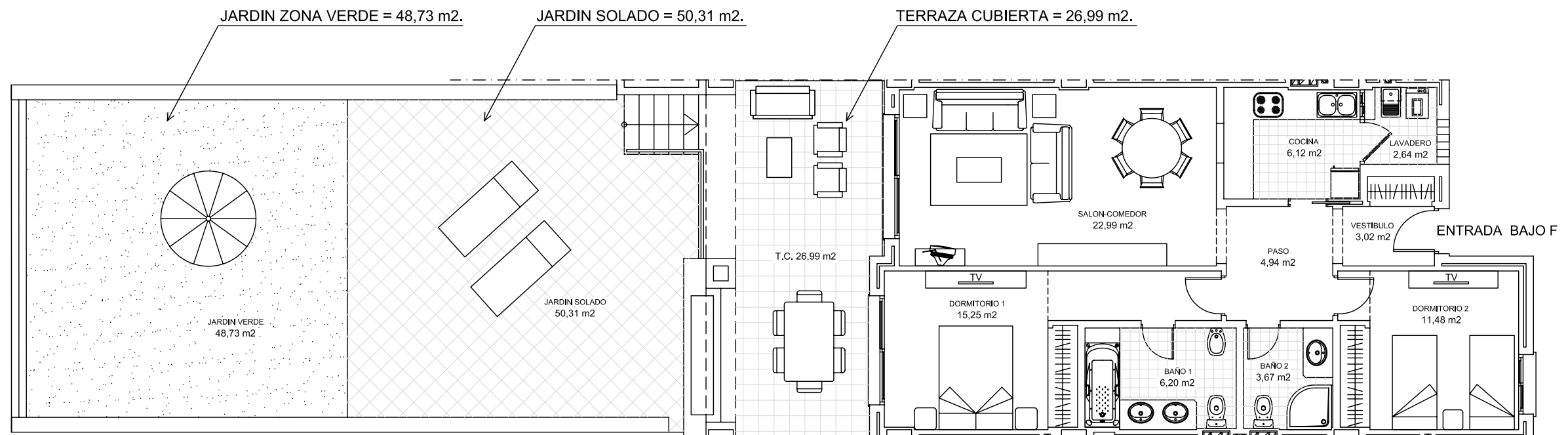


## BLOQUE I PLANTA BAJA VIVIENDA BAJO F



SUPERFICIE VIVIENDA	=	89,38 M <sup>2</sup> .
SUPERFICIE TERRAZA CUBIERTA	=	26,99 M <sup>2</sup> .
SUPERFICIE JARDIN SOLADO	=	50,31 M <sup>2</sup> .
SUPERFICIE JARDIN VERDE	=	<u>48,73 M<sup>2</sup>.</u>
SUPERFICIE TOTAL	=	215,41 M <sup>2</sup> .

PLAZA DE APARCAMIENTO  
 SUPERFICIE TRASTERO = 8,87 M<sup>2</sup>.