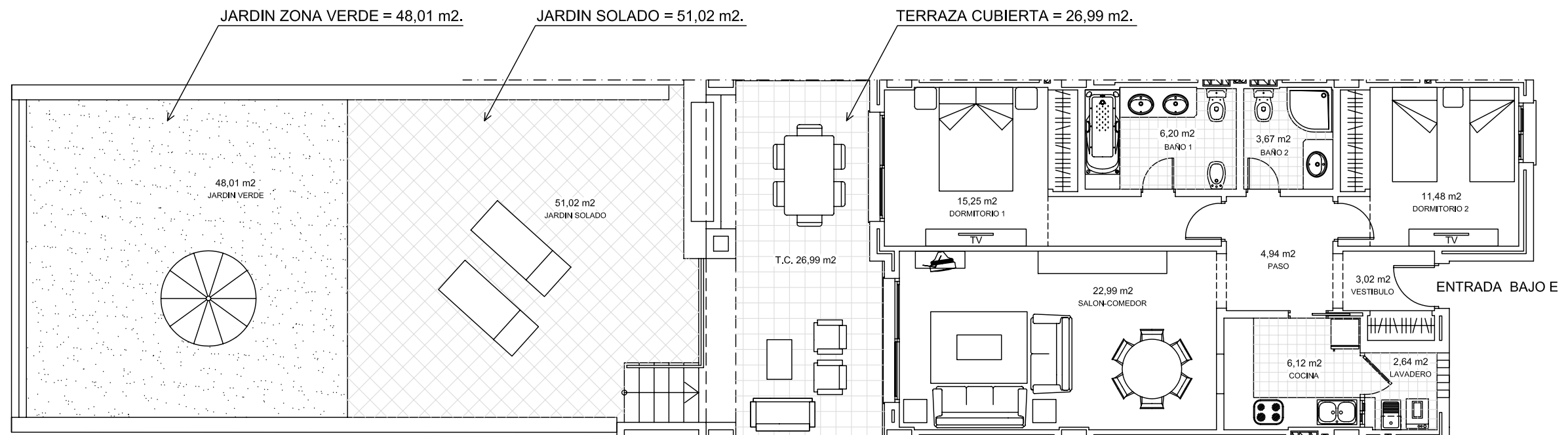


BLOQUE I PLANTA BAJA VIVIENDA BAJO E



| | | |
|-----------------------------|---|------------------|
| SUPERFICIE VIVIENDA | = | 91,39 M2. |
| SUPERFICIE TERRAZA CUBIERTA | = | 27,55 M2. |
| SUPERFICIE JARDIN SOLADO | = | 55,31 M2. |
| SUPERFICIE JARDIN VERDE | = | <u>46,06 M2.</u> |
| SUPERFICIE TOTAL | = | 220,31 M2. |

PLAZA DE APARCAMIENTO
 SUPERFICIE TRASTERO = 9,96 M2.