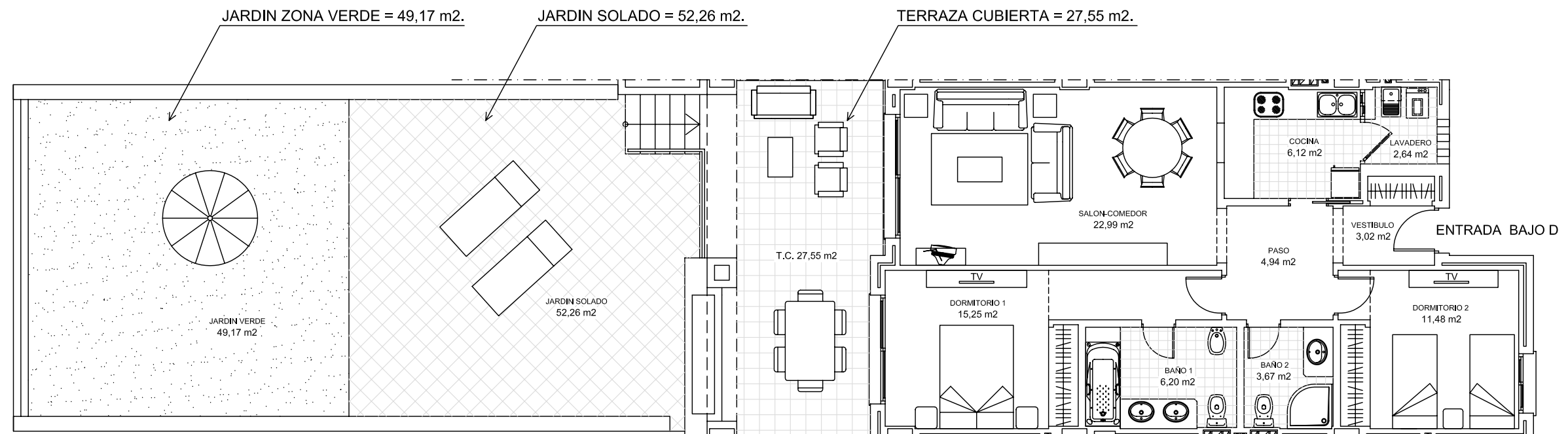


## BLOQUE I PLANTA BAJA VIVIENDA BAJO D



|                             |   |                  |
|-----------------------------|---|------------------|
| SUPERFICIE VIVIENDA         | = | 91,39 M2.        |
| SUPERFICIE TERRAZA CUBIERTA | = | 27,55 M2.        |
| SUPERFICIE JARDIN SOLADO    | = | 52,26 M2.        |
| SUPERFICIE JARDIN VERDE     | = | <u>49,17 M2.</u> |
| SUPERFICIE TOTAL            | = | 220,37 M2.       |

PLAZA DE APARCAMIENTO  
 SUPERFICIE TRASTERO = 8,87 M2.