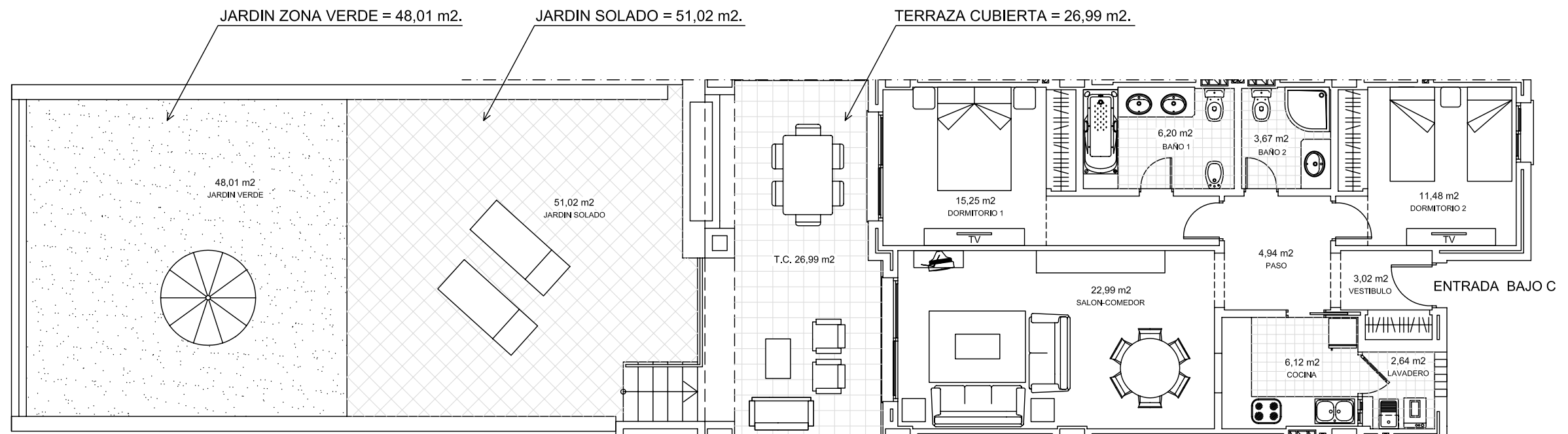


## BLOQUE I PLANTA BAJA VIVIENDA BAJO C



SUPERFICIE VIVIENDA	=	89,38 M2.
SUPERFICIE TERRAZA CUBIERTA	=	26,99 M2.
SUPERFICIE JARDIN SOLADO	=	51,02 M2.
SUPERFICIE JARDIN VERDE	=	<u>48,01 M2.</u>
SUPERFICIE TOTAL	=	215,40 M2.

PLAZA DE APARCAMIENTO  
 SUPERFICIE TRASTERO = 8,87 M2.