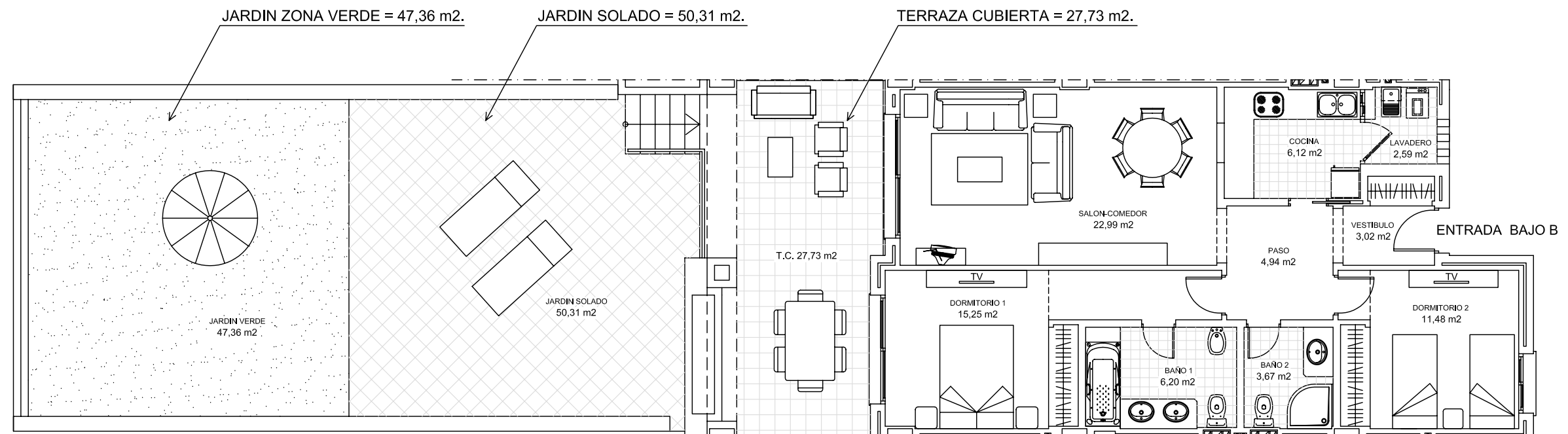


## BLOQUE I PLANTA BAJA VIVIENDA BAJO B



SUPERFICIE VIVIENDA	=	89,69 M2.
SUPERFICIE TERRAZA CUBIERTA	=	27,73 M2.
SUPERFICIE JARDIN SOLADO	=	50,31 M2.
SUPERFICIE JARDIN VERDE	=	<u>47,36 M2.</u>
SUPERFICIE TOTAL	=	215,09 M2.

PLAZA DE APARCAMIENTO  
 SUPERFICIE TRASTERO = 8,87 M2.